

CICLO FORMATIVO  
DE GRADO SUPERIOR

# **PROYECTOS Y DIRECCIÓN DE OBRAS DE DECORACIÓN**



**ESCUELA  
DE ARTE**  
CASA DE  
LAS TORRES

# TITULACIÓN



## CONTENIDO

El ciclo formativo de **grado superior Proyectos y Dirección de Obras de Decoración** se encuadra dentro de la familia profesional de Diseño de Interiores. El alumnado adquirirá una serie de conocimientos técnicos y artísticos que le capacitará para realizar diferentes proyectos de interiorismo (comerciales, gastronómicos, administrativos, viviendas, ...)

Esta formación habilitará al estudiante para trabajar en un sector en el que actualmente hay una gran demanda.



## DURACIÓN

Este ciclo formativo tiene una duración de **dos años**. Además de un periodo de formación en el centro educativo, incluye un módulo de **Proyecto Final y una fase de formación práctica en empresas, estudios o talleres**.



## TITULACIÓN

Tras la superación de este ciclo formativo se obtiene el **título de Técnico Superior de Artes Plásticas y Diseño** en la especialidad de Proyectos y Dirección de Obras de Decoración.

# MÓDULOS FORMATIVOS

## PRIMER CURSO

MÓDULOS	HORAS SEMANALES	HORAS TOTALES
Historia de la arquitectura y de su entorno ambiental	2	64
Dibujo artístico	7	224
Dibujo técnico	3	96
Tecnología y sistemas constructivos	6	192
Expresión volumétrica	5	160
Proyectos	7	224

## SEGUNDO CURSO

MÓDULOS	HORAS SEMANALES	HORAS TOTALES
Historia del interiorismo	2	52
Mediciones, presupuestos y planificación de obras	2	52
Tecnologías y sistemas constructivos: proyectos y dirección de obras	8	208
Proyectos: proyectos y dirección de obras	14	363
Formación y orientación laboral	4	104
Fase de formación práctica en empresas, estudios o talleres	-	210
Proyecto final		



# SALIDAS PROFESIONALES

## SALIDAS FORMATIVAS

### Otras especialidades de la Familia Profesional de Diseño de Interiores

- Amueblamiento
- Arquitectura Efímera
- Escaparatismo
- Elementos de jardín

### Estudios Superiores

- Enseñanzas Artísticas Superiores de Diseño
- Grado en Fundamentos de Arquitectura
- Grado en Edificación
- Bellas Artes
- Historia del Arte
- Historia
- Otros estudios de Grado relacionados con la especialidad

## SALIDAS LABORALES

El técnico superior en Proyectos y Dirección de Obras de Decoración estará capacitado para **proyectar, gestionar, coordinar** y **dirigir obras de interiorismo**.

Podrá trabajar como **profesional independiente**, asociado en **cooperativa** o como **asalariado**, en **estudios de interiorismo, arquitectura e ingeniería**, empresas de **mobiliario y decoración, organismos oficiales**, etc.



# REQUISITOS DE ACCESO

## ACCESO DIRECTO

Aquellos que estén en posesión de estas titulaciones:

- Técnico de Artes Plásticas y Diseño
- Técnico Superior de Artes Plásticas y Diseño de la misma familia profesional.
- Título de Bachiller, modalidad de Artes, o de Bachillerato artístico experimental.
- Título Superior de Artes Plásticas o Título Superior de Diseño o Título Superior de Conservación y Restauración de Bienes Culturales.
- Licenciatura o Grado en Bellas Artes
- Arquitectura
- Ingeniería Técnica en Diseño Industrial
- Título de Bachiller, o el título de Técnico de Formación Profesional, o el título de Técnico Superior de Artes Plásticas y Diseño o el Título de graduado en Artes Aplicadas y Oficios Artísticos (Plan 1963 o plan experimental) y acrediten tener una experiencia laboral de al menos un año, relacionada directamente con las competencias profesionales del ciclo formativo.

## ACCESO CON PRUEBA GENERAL

- Aquellos con más de 19 años que no tengan el título de Bachillerato (o equivalente)
- Mayores de 18 años con título de Técnico de Artes Plásticas y Diseño de la misma familia profesional.

## ACCESO CON PRUEBA ESPECÍFICA

Los que los que hayan superado la Prueba General anterior, y aquellos alumnos que tengan alguna de estas titulaciones:

- Título de Bachiller de otras modalidades (o equivalentes)
- Técnico de Formación Profesional
- Técnico Superior de Artes Plásticas y Diseño
- Título de graduado en Artes Aplicadas y Oficios Artísticos (Plan 1963 o plan experimental)
- Título de Técnico Especialista o de Técnico Superior, de las enseñanzas de Formación Profesional.
- Titulación universitaria o equivalente.
- Quienes hayan superado la prueba de acceso a la Universidad para mayores de 25 años



# INSCRIPCIÓN

## PREINSCRIPCIÓN

Del **1 al 31 de mayo** | con prueba

Del **1 al 20 de junio** | sin prueba

## PRUEBAS DE ACCESO

Junio | septiembre

### Prueba General (1h 30 min)

Consistirá en la realización de un ejercicio escrito con cuestiones teóricas y un comentario de texto, relacionados con los currículos de Bachillerato.

### Prueba Específica

#### Ejercicio 1 (1h 30 min)

Consistirá en la realización de un dibujo a partir de un modelo dado, valorándose la utilización adecuada de las técnicas y los procedimientos de representación, además de la expresión gráfica del aspirante y la capacidad para analizar la forma propuesta.

#### Ejercicio 2 (3h)

Dada una propuesta de espacios, los aspirantes deberán realizar los bocetos oportunos y las vistas necesarias para su correcta definición gráfica. Se valorará la capacidad creativa, su adecuada materialización en el papel, y las herramientas de expresión gráfica utilizadas.

**NOTA: Los interesados pueden consultar modelos de pruebas de acceso en la web.**

## MATRÍCULA

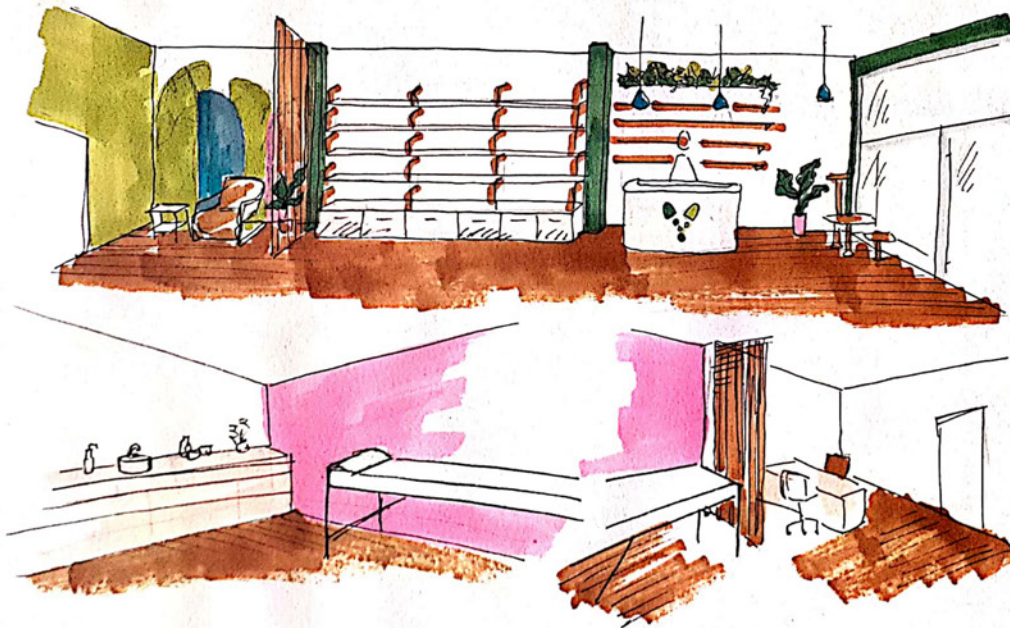
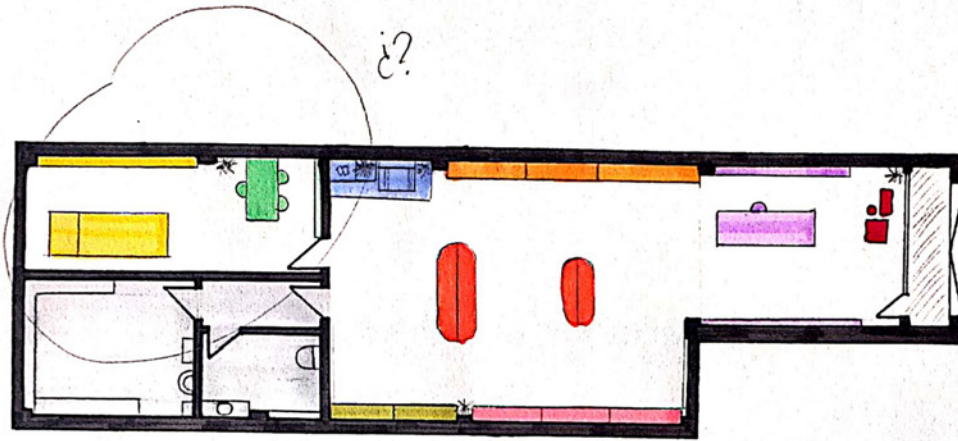
Del **1 al 10 de julio** y Del **1 al 7 de septiembre**



# **PROYECTOS DE ALUMNOS**

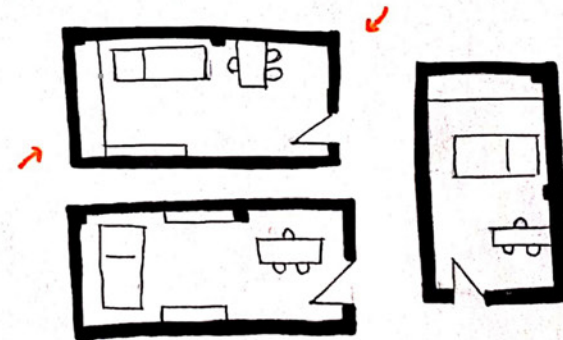






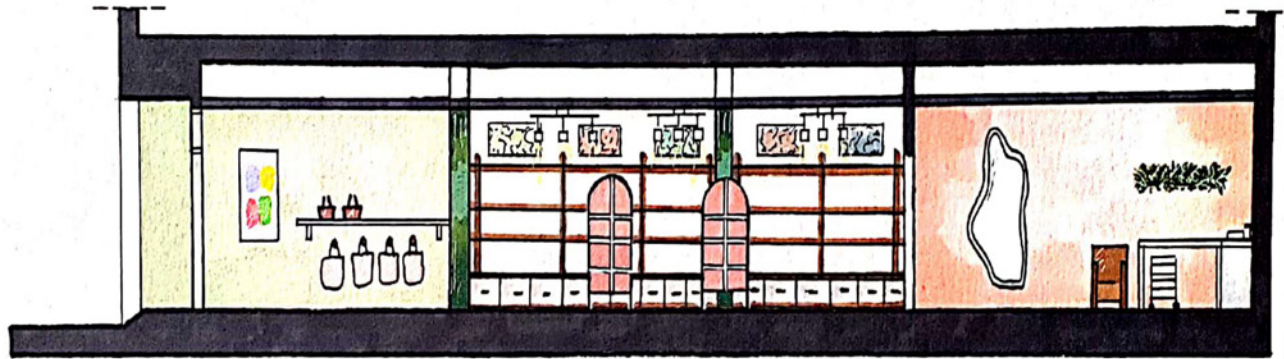
■ Atención al cliente donde tendrá de manera inmediata el producto que necesite. En esta parte se encuentra la medicina natural y una zona para coger bolsos / cajas.

- Expositor de productos / escaparate
- Cosméticos y productos de higiene
- Productos naturales, maquillaje, perfumes...
- Pequeña sala de espera.
- Nutrición, suplementos, medicina... infusiones, té...
- Productos nuevos, de oferta, regalo...
- Servicios / tratamientos de cosmética natural, masajes y demapeo.
- Dietética.

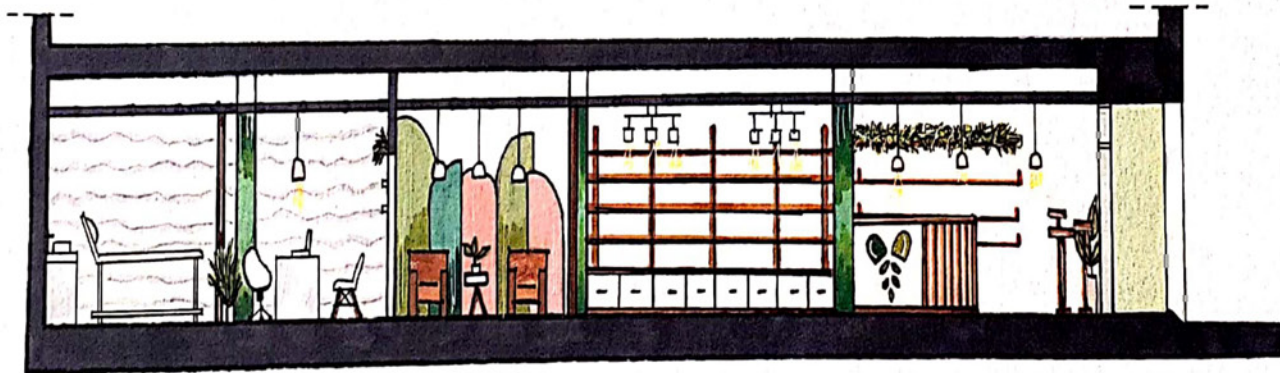


Escenas de distribución a mano alzada





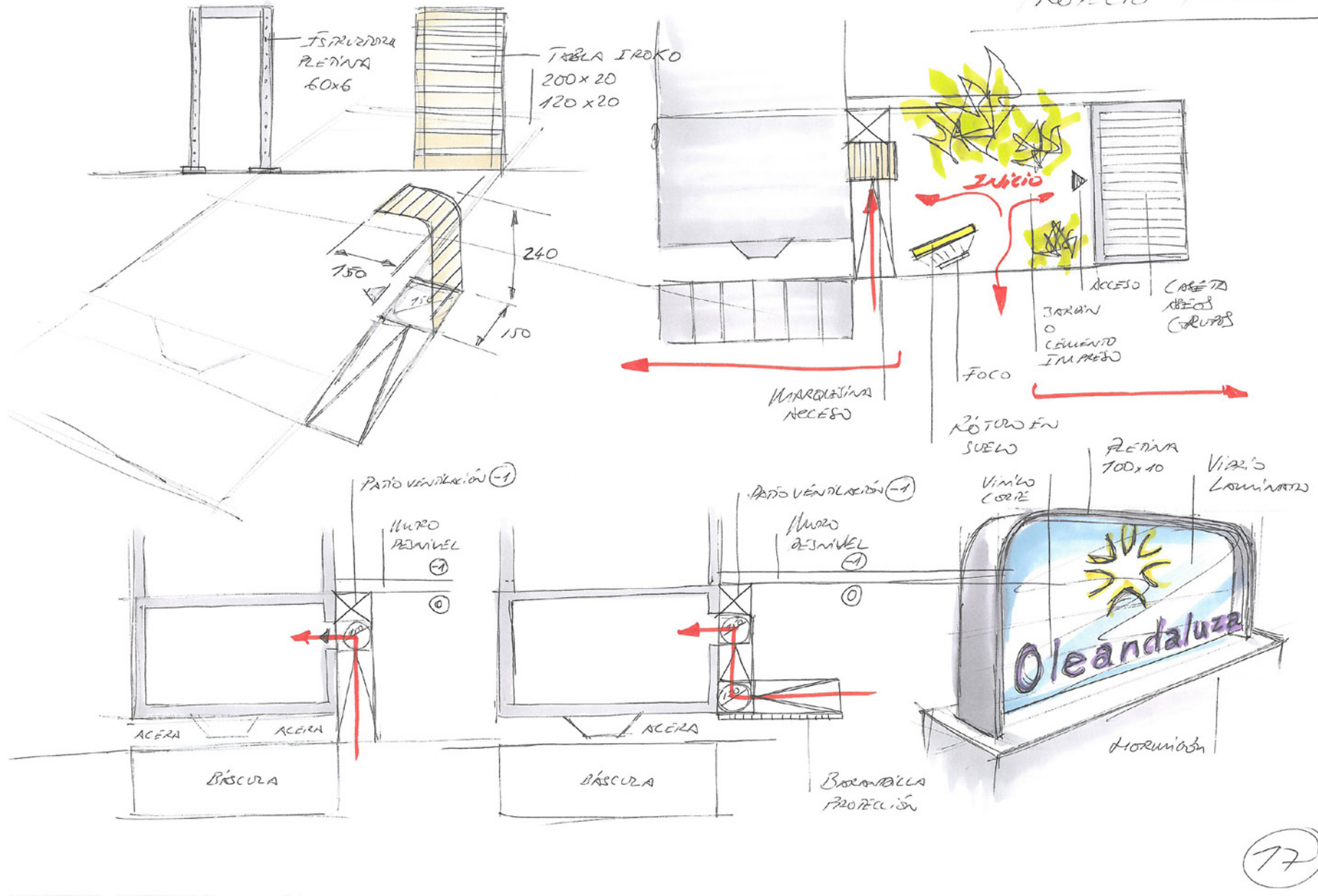
Sección A-A'



Sección B-B'

Proyecto final de un Herbolario en Nueva de San Juan, León  
 Plano: Estado reformado a color  
 Escala: 1/75 N°15  
 2° Cuajo (FES de Acayotes y Dirección de Obras  
 de Decoración  
 Módulo: Proyecto final

# PROYECTO FINAL





[escueladearteubeda.es](http://escueladearteubeda.es)

